



Autonomia energetica da fonti rinnovabili

**Selbstversorgung durch erneuerbare
Energien**

COMUNITÀ MONTANA DEL



Torre, Natisone e Collio

La Comunità montana si sta adoperando per
incrementare l'utilizzo delle energie rinnovabili in
montagna

COMUNITÀ MONTANA DEL



Torre, Natisone e Collio

In particolare sono in atto:

COMUNITÀ MONTANA DEL

Torre, Natisone e Collio



IDROELETTRICO

Centralina sperimentale/didattica a Cepletischis
(Savogna)

€ 100.000

Obiettivo: realizzare una mini-centralina che abbia carattere dimostrativo (le visite guidate devono poter evidenziare i singoli aspetti) e perché no produrre un po' di energia rinnovabile

COMUNITÀ MONTANA DEL



Torre, Natisone e Collio

BIOMASSE

La Comunità montana è capofila di tre progetti europei



1 - INTERREG IIIA Ita - Slo

Individuazione, organizzazione e gestione di un bacino territoriale transfrontaliero per la valorizzazione ai fini energetici delle biomasse forestali”

2 - “BRIE – biomass innovation efficiency” – INTERREC IIIC

3 -“Attivazione e realizzazione della filiera foresta>legno>energia della Comunità Montana del Torre, Natisone e Collio” – PSR 2007/2013

COMUNITÀ MONTANA DEL

Torre, Natisone e Collio



BIOMASSE

In materia di biomasse sono stati redatti un parco di 11 progetti di cui due oggi sono finanziati

Lusevera

Grimacco Totale 670.000 €



N. Comune	potenza kW	costo €	fabbisogno tonnellate
1 <i>ATTIMIS</i>	224	748.000	140
2 <i>FAEDIS</i>	595	945.000	320
3 <i>GRIMACCO</i>	87	368.000	50
4 <i>LUSEVERA (PRADIELIS)</i>	1.440	2.628.000	840
5 <i>LUSEVERA (VEDRONZA)</i>	100	721.500	720
6 <i>MAGNANO IN RIV.</i>	360	856.000	250
7 <i>NIMIS</i>	560	840.000	340
8 <i>SAN PIETRO NORD</i>	1.220	1.568.000	720
9 <i>SAN PIETRO SUD</i>	306	754.000	182
10 <i>SAVOGNA</i>	252	708.000	164
11 <i>STREGNA</i>	93	135.000	50
12 <i>TAIPANA</i>	200	532.000	250
13 <i>TORREANO</i>	235	812.000	140
TOTALE	5.672	11.615.500	4.166

Tutti gli impianti sono dotati di progetto preliminare. I due impianti di Lusevera posseggono uno studio di fattibilità redatto dall'Università degli Studi di Udine

COMUNITÀ MONTANA DEL

Torre, Natisone e Collio



BIOMASSE

Abbiamo finanziato inoltre 9 aziende agricole per impianti a biomasse domestici per un importo di € 202.500

**SOLARE**

Risorse ASTER 2008

13 impianti fotovoltaici su scuole o municipi

IMPORTO a carico dell'Amm.ne regionale	€.	1.033.000,00
IMPORTO a carico dei Comuni	€.	201.756,50
IMPORTO a carico della Comunità Montana	€	<u>240.743,50</u>
Totale	€.	1.475,500,00

COMUNITÀ MONTANA DEL

Torre, Natisone e Collio



SOLARE

Coinvolti 12 Comuni e la sede della CM

IN FASE DI PROGETTAZIONE

COMUNITÀ MONTANA DEL

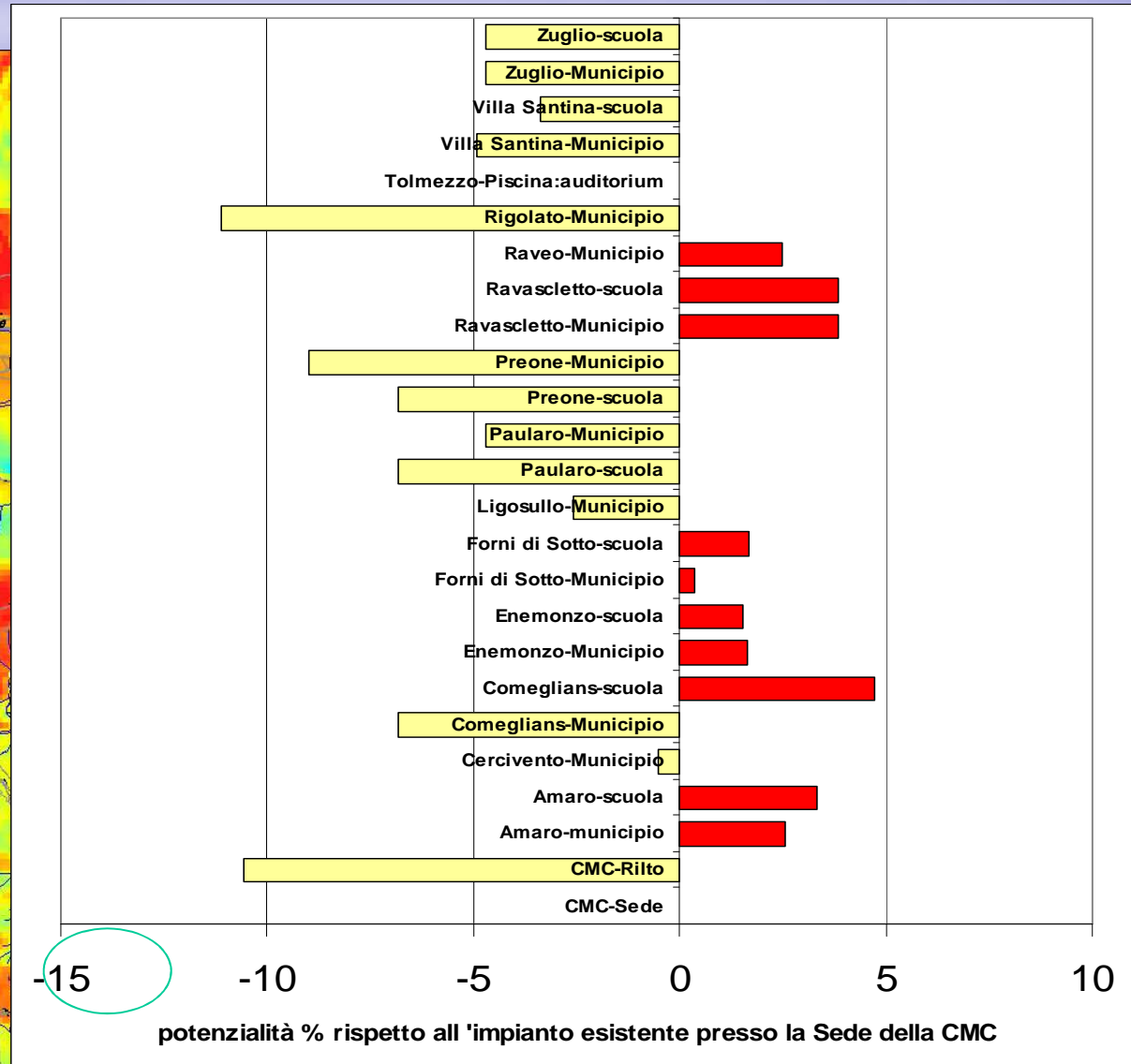
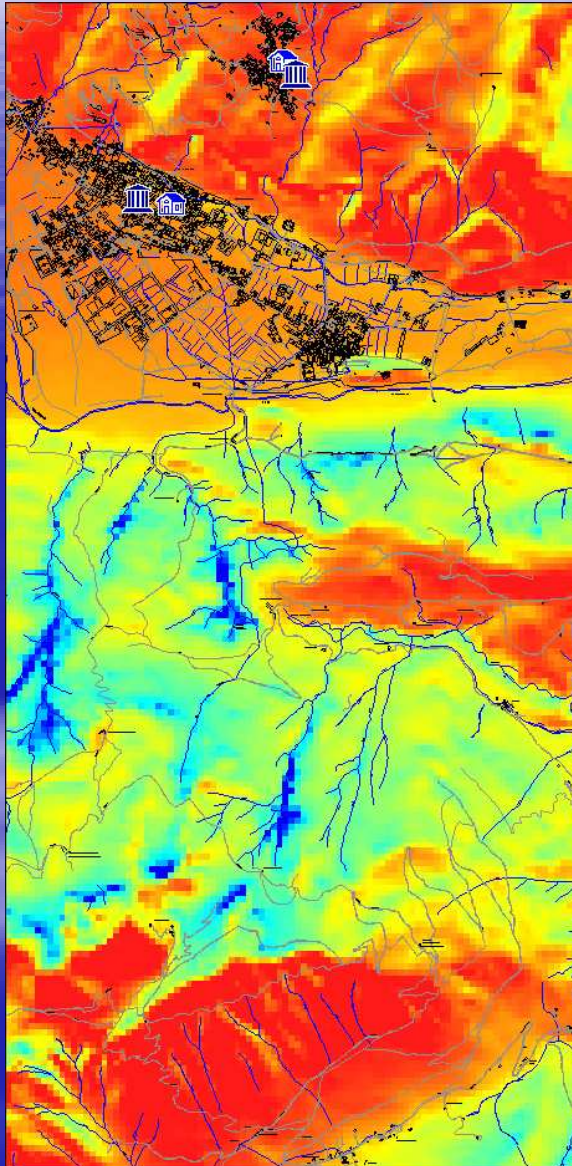
Torre, Natisone e Collio



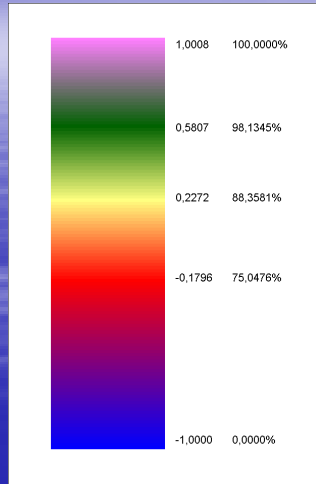
SOLARE

Assieme alla Comunità montana della Carnia
Stiamo lavorando a:

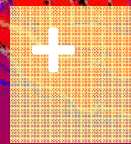
Efficienza investimenti nel fotovoltaico



Sustainable house building plans suitability



Solar radiation
Water
Hydrogeological risk
Avalange risk
Parks and nature protection



Local Energy production
Biomasses
Building materials

COMUNITÀ MONTANA DEL

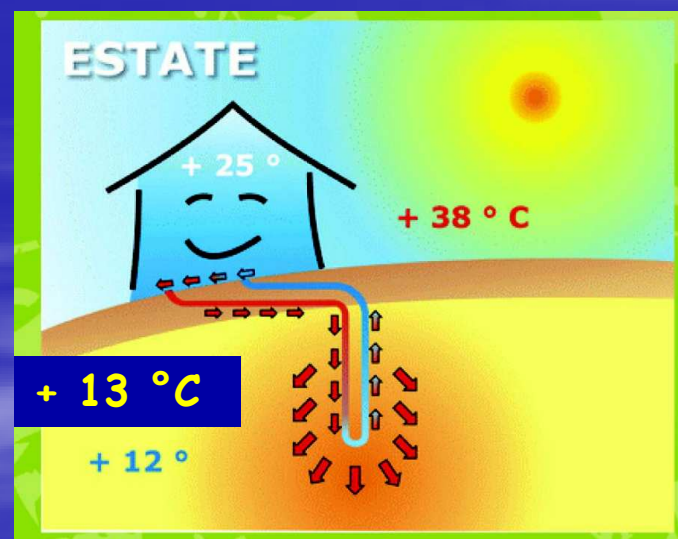
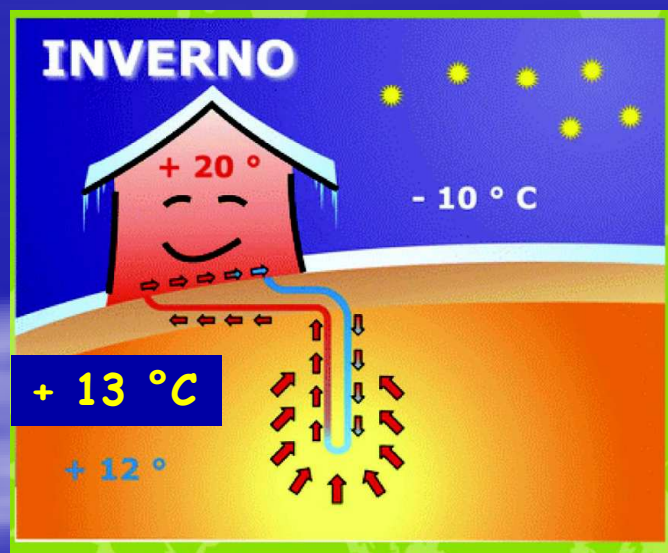
Torre, Natisone e Collio



Impianto a Geoscambio nel municipio di Savogna –
Importo 430.000 €

GEOTERMIA

Geoscambio: la pompa di calore



La pompa funziona trasferendo dal/al sottosuolo la maggior parte del calore scambiato nel ciclo, anziché produrlo!

COMUNITÀ MONTANA DEL

Torre, Natisone e Collio



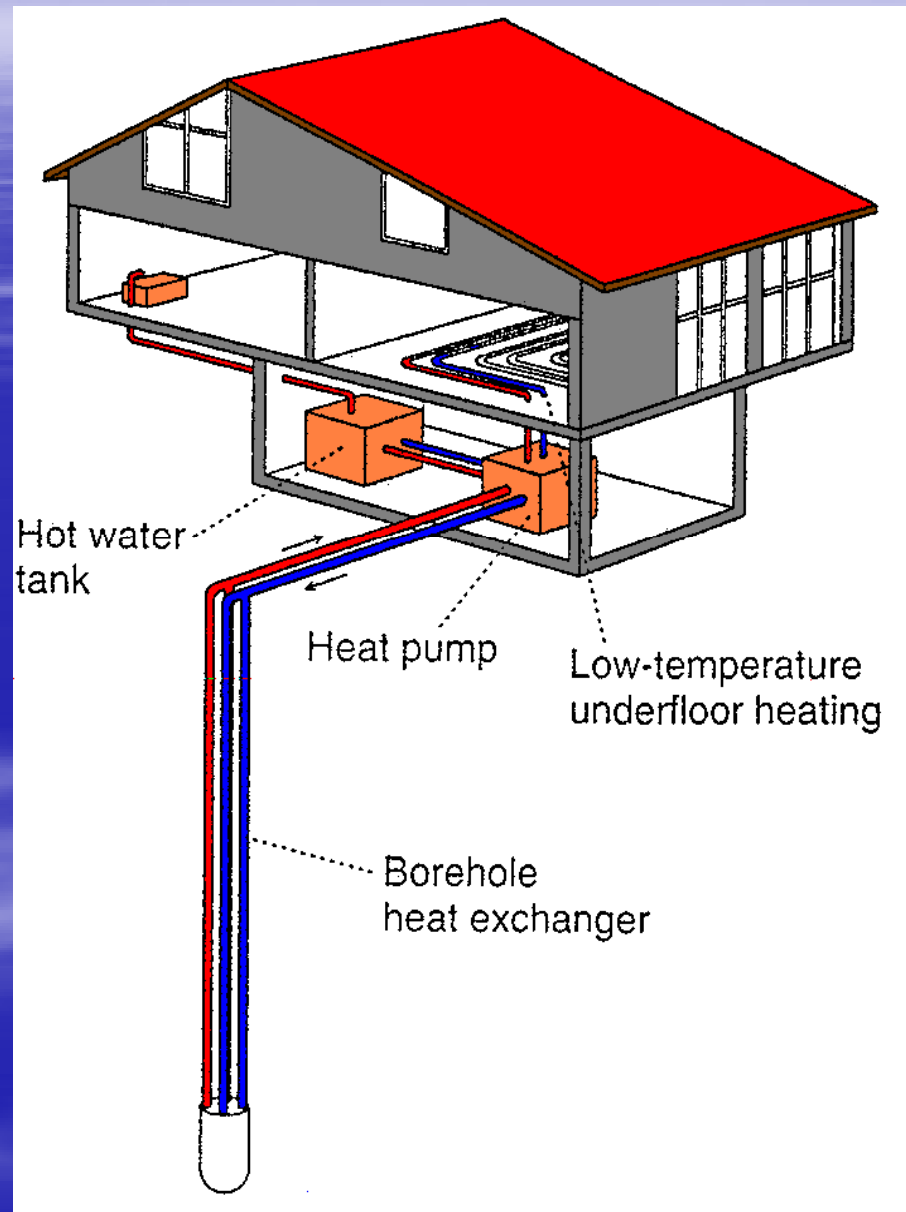
GEOTERMICO

POMPE DI CALORE GEOTERMICHE o “GEOSCAMBIO”

Sono sistemi che non prelevano acqua dal sottosuolo ma solo energia

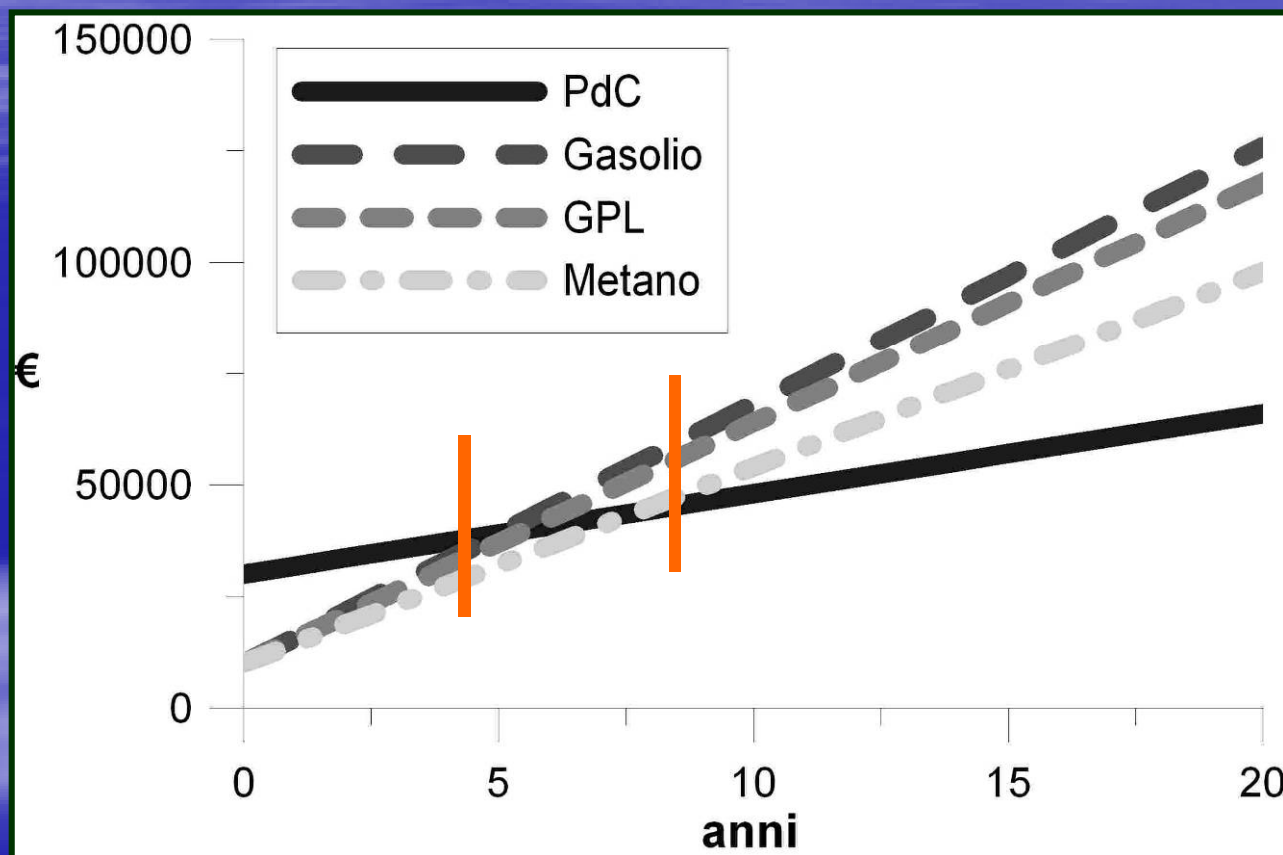
Possono essere utilizzati su tutto il territorio regionale
(specie in montagna)

Utilizzo invernale (riscaldamento) ed estivo (condizionamento)



Geoscambio: Vantaggi

- Economico: si ripaga in max. 4 - 7 anni
- Rispetto ambiente: no emissione PM10 e CO₂
- Sicurezza: no fiamme libere
- Integrazione: con solare termico, biomasse, caldaie tradizionali, ...
- Usi molteplici: un solo impianto per Riscaldare e per Raffrescare
- Durata e manutenzione: durata maggiore degli impianti e ridotta manutenzione



Esempio per solo riscaldamento

Abitazione 250 m²

o Edificio isolato (D.Lgs. 192/2005)

o 2 pozzi da 125 m

o Extra costo 18.000 €

COMUNITÀ MONTANA DEL



Torre, Natisone e Collio

Possiamo fare di più

Ma tutti assieme

GRAZIE PER L'ATTENZIONE

dott. geol. Tiziano Tirelli

Tarcento 11 febbraio 2011